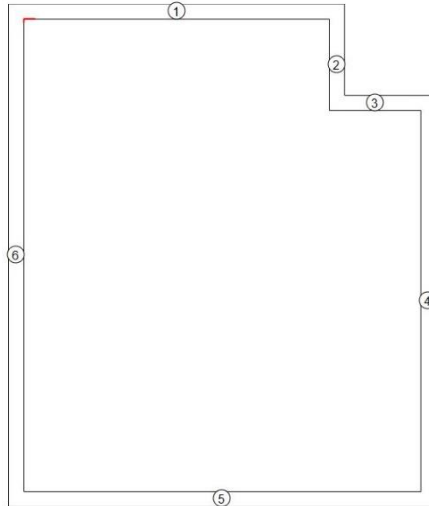


Ohjeistus kuinka mitoitustyökalu täytetään



Mitä enemmän mittoja on annettu, sitä paremman mallinnuksen tilasta saamme. Mittaa kuitenkin vähintään kalustettavat seinät.

Huonekorkeus: Tähän kohtaan kirjoita huoneen korkeus lattiasta kattoon

Seinä 1 pituus: Tähän kohtaan nro 1 osoittaman seinän koko pituus

Jos päättyy ovi/ikkuna, mitta:

seinästä nro:

ikkuna/ovi leveys

JOS seinällä on ovi tai ikkuna, mitta siihen / mistä seinästä päin mitta on otettu / mikä on oven tai ikkunan leveys

Täytä muiden seinien mitat samoin kuin seinä 1-kohdalla. Jos seinällä ei ole ovia tai ikkunoita, jätä kyseiset kohdat täyttämättä

Liesi on seinällä nro

mitta lieden keskelle

mitta seinästä nro

Valitse vetovalikosta liesiseinä / ota mitta nurkasta lieden keskelle / valitse seinä mistäpäin mitta on otettu

Viemäri on seinällä nro

mitta viemäriille/hanalle

mitta seinästä nro

Täytä samoin kuin liedenkin sijainti. On parempi jos saat mitattua mistä kohtaa viemäri tulee, mutta tarvittaessa myös hanan sijainti käy.

Kylmälaite/kylmälaitteet sijaitsevat seinällä nro Tähän seinä missä kylmälaitteet nykyisin ovat

Tallenna lomake ja lähetä se täytettynä osoitteeseen myynti@keittiotukku.com

Kirjoita sähköpostin viestikenttään mahdolliset toiveesi, havaintosi ja suunnittelussa huomioon ottamisen arvoiset seikat. Muistathan täyttää myös yhteystietosi niin suunnittelijamme saa sinuun yhteyttä kun suunnitelma on valmis